

Losziehen – rätseln und raten

Dorfspiel für Niederbrechen



Initiiert und durchgeführt vom Internetportal niederbrechen.de mit Unterstützung der Eismanufaktur Niederbrechen.

Hallo liebe Kinder und Jugendlichen aus Niederbrechen,

auch wir wollen euch die Langeweile in der aktuellen Lage nehmen und haben für euch ein Dorfspiel ausgearbeitet.

Nachfolgend findet ihr 30 Fragen rund um Niederbrechen. Diese könnt ihr teilweise so beantworten, teilweise müsst ihr dafür im Ort unterwegs sein oder ggf. sogar eure Eltern / Großeltern oder das Internet befragen.

Bitte schickt uns diesen Fragebogen ausgefüllt, mit Namen und dem Alter versehen, an info@niederbrechen.de oder werft den ausgefüllten Fragebogen in den Briefkasten der Gemeinde Brechen (Marktstraße 1).

Unter allen Teilnehmern, die die Fragen richtig beantwortet haben, verlosen wir Gutscheine der Eismanufaktur im Gesamtwert von 30€.

Die Aktion läuft bis zum 17. Mai 2020.

PS.: Versucht so viele Fragen wie möglich alleine und zu Fuß zu beantworten. So lernt Ihr viele schöne Stellen und Sehenswürdigkeiten in unserem schönen Ort kennen!

Bitte haltet euch weiterhin an die aktuellen Regeln in der Corona-Pandemie und geht bitte alleine bzw. mit eurer Familie durchs Ort!

Vorname, Name

Alter

1. Wie viele Treppenstufen hat die Kirchentreppe der Pfarrkirche St. Maximin? (von ganz unten bis zur Haupteingangstür)

2. Wie viele Straßen gibt es in Niederbrechen (ohne Aussiedlerhöfe)?

3. Wie viele Lampen sind im neuen Hydepark verbaut?

4. Welche Farbe haben die Fenster vom PeeZ?

5. Welche Einrichtung war früher in diesem Gebäude?

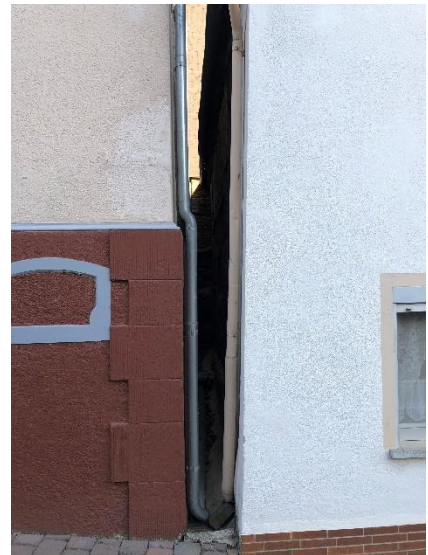


6. Wie viele Außenleuchten hat die Eismanufaktur Niederbrechen?

7. Welche Farbe hat der Glockenturm der evangelischen Kirche in Niederbrechen?

8. Was steht auf der Tafel an der Ringmauer? (Rathausstraße/Sackgasse)

9. Wie wird das hier bezeichnet? (richtige Antwort unterstreichen)
Dreggeck, Brandweg oder Ôhl



10. Wie viele Fahnenmasten hat das Seniorenzentrum Mutter-Teresa-Haus?

11. Wann wurde der Schuster-Matthesen-Stock gefunden und wo steht er jetzt?

12. Welches Spiel befindet sich oberhalb des Gefangenensturms?

13. Wie viele Flutlichter hat der komplette Sportplatz am Mittelweg?

14. Wie viele Wappen befinden sich in den Fenstern des alten Rathauses? (Rückseite Richtung Turm)

15. Wie viel kostet 1 Liter Milch an der Milchtankstelle (Hof Barmbach)?

16. Wo befindet sich diese Figur?



17. Wie oft schlägt die kath. Turmuhr um 17 Uhr?

18. Wie viele Kirmesburschenjahrgänge sind auf unserer Webseite www.niederbrechen.de gelistet?

19. Wie heißt unser amtierender Bürgermeister?

20. Wann wurde das alte Rathaus erbaut?

21. Welche Bodenfarbe haben die zwei Proberäume in der Kulturhalle?

22. Wie viele Wohnhäuser stehen in der Brandgasse?

23. Wie viele Fenster hat das Fachwerkhaus Bergstraße 14? (Frontseite Richtung Kirche)

24. In welcher Straße befindet sich diese Reste der Ringmauer?



25. Welche Hausnummer hat das Pfarrhaus?

26. Wie viele Bänke stehen rechts neben dem Gefangenenturm?

27. In welcher Straße befindet sich dieser kleine Park?



28. In welcher Straße steht dieses Haus und welche Hausnummer hat es?

(Dieses Haus wird demnächst umgebaut und das schöne Fachwerk wieder freigelegt!)



29. Wo befindet sich diese Figur?



30. Wie viele Leiterstufen haben die zwei Leitern am Leiterhaus?

31. **Zusatzfrage:** Wie heißt die Figur aus Frage 29?

Das Team von niederbrechen.de wünscht viel Spaß bei der Dorfralley und bedankt sich vielmals bei der Eismanufaktur Niederbrechen für die Spende!

Folgt uns auch online unter:

Webseite: www.niederbrechen.de

Facebook: www.facebook.com/niederbrechen

Instagram: www.instagram.com/niederbrechen.de

und ladet euch gerne unsere App herunter.